

。。☆。。 住まいコンシェルライフア南柏が永年加盟表彰されました 。。☆。。



こんにちは住まいコンシェルライフア南柏です。
立秋も過ぎ、暦の上では秋ですが、連日猛暑の日々ですね。
皆さんいかがお過ごしでしょうか。
先日LIXILより『永年加盟表彰』を頂きました。
これも偏に皆様方のご厚情によるものと心より感謝申し上げます。



LIXILリフォームチェーンに加盟して早20年が経ちましたが
さらなるサービスの向上を目指しスタッフ一同気持ちを
引き締めております。
今後とも住まいコンシェルライフア南柏をよろしく
お願い申し上げます。
住まいコンシェルライフア南柏 店長 河面 正太郎



。。☆。。 **秋のリフォームキャンペーンとコンシェルジュ相談会** 。。☆。。

★秋のリフォームキャンペーン★ ※くわしくは同封チラシにて・・・

開催期間

2013年9月1日(日)～12月末日(応募期間:2013.9.1～2014.2.28)

期間中、LIXILショールームにて対象商品をお見積、ご成約いただいた方に抽選で
500名様に素敵なプレゼントが当たります!

リフォームをお考えの際は、是非ライフア南柏にご相談下さい!!

★対象商品★

- ・内窓…インプラス
- ・トイレ…サテイス
- ・エクステリア…暖房物語
- ・玄関ドア…リシェント



★秋のコンシェルジュ相談会★

開催期間

2013年9月28日(土) 場所:住まいコンシェルライフア南柏

住まいのアドバイザーとしてLIXIL公認「リフォームコンシェルジュ」がお客様の
リフォームのお悩みを解決します!小さなことからなんなりとご相談ください!



作ってみよう!

簡単ふりかけレシピ!!

ふりかけしょうが

お腹を温め疲労回復にも役立つしょうがと、
胃腸の機能を高める効果があるカツオを
使ったふりかけです。夏バテ解消にどうぞ!



- ① Aの桜エビ、カツオブシはミキサーで粉状にする。
- ② 小鍋にしょうがのみじん切りとしょう油・みりんを入れ火にかける。
- ③ 水分が少なくなったらAを加え、水気を飛ばすように炒め、最後に白ごま、黒ごま、青のり、七味唐辛子を加えざっくりと混ぜる。

※冷蔵庫で1週間程度保存できます。

材料 (4人分)

しょうが 60g
しょう油・みりん各大さじ4
白ごま・黒ごま・青のり各小さじ1
七味唐辛子小さじ1/2
カツオブシ20g) A
桜エビ 10g

ふりかけごはん
おいしい～!



生姜の様々な効能はもうご存知ですね。糖質や脂肪の吸収を抑える脂肪の分解・燃焼を促進し、エネルギー代謝を上げる、などダイエットにも効果的なんですって。1日の目安は10gです。

無限のグリーンエネルギー太陽光発電

太陽光発電はエコなエネルギーだと言われています。それは発電時にCO2や有害物質を排出しないため、地球環境への負荷が極めて低く、太陽光は晴れている日の日中であれば世界中どの場所にも降り注ぎます。地中深くに埋蔵されている石油や石炭などの化石燃料を掘削する必要もなく、エネルギーの入手面を考えてもエコです。

家庭に太陽光発電システムを導入することにより、家庭で消費する電力の一部を太陽光発電でまかなうことが出来るようになります。クリーンで無尽蔵な太陽光による発電を多くの家庭が導入すれば、それだけ地球環境保護に対して大きな力となります。

さらに、太陽光は無料で手に入るエネルギーです。無料のエネルギーによって電力をまかない、さらに余った電力を電力会社に売ること出来ます。これにより、光熱費の大幅な削減が可能となり、賢いエコ生活が実現します。

T様邸 太陽光発電施工例

☆屋根塗装作業



劣化が進んでいる屋根には高圧洗浄した後に再塗装します。
※遮熱塗料を使用して小屋裏の熱量を抑えるのをおススメの商品です。



☆屋根裏作業

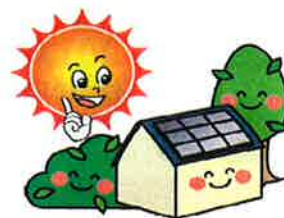


ソーラーパネル設置面の小屋裏状況を確認します。

※太陽光発電を設置する際に架台・支持金具を垂木に合わせ設置する為の重要な作業となります。

木部の腐蝕他不具合がないか点検し、ある場合は補強等施します。

☆ソーラーパネル設置・エコキュート設置作業



ソーラーパネル・エコキュート(写真右端+IHクッキングヒーター)を設置。

☆エコキュート

- ・太陽光発電を利用して給湯機として使用します。
- ・災害で断水等の緊急事態の時にエコキュート内に貯水したお水を家庭内で使用する事が出来ます。
- ・停電時、非常用コンセントを使用して自家発電した電気を使用できます。

★工期/約1ヶ月

★毎月の電気料金が15,000円のオール電化住宅のKさんの場合 今までの電気料金がプラス1,400円あまりで太陽光発電システムを設置する事が出来ます。

・システム価格:1,900,000円 ・補助金:80,000円

・ソーラーローン:金利/2.5%(H.25.8.31現在、団信有の場合) ・返済期間:15年

※売電について

太陽光発電の売電価格が値下げされました(H.25年現在)。従来は一律42円でしたが、10kW未満の家庭用は1kWhあたり38円に、メガソーラーなどを含む10kW以上の事業用は37.8円に引き下げられました。売電単価の設定は、調達コストとランニングコストを元に算出しており、そこにおける利益率は変えていないのです。基本的には昨年度も今年も、そして来年度においても、損得に関して変わりはありません。



～施工担当者から～
初期投資費はご負担がかかりますが、毎日発電した電力を電力会社に売電するなど長年にわたりご家庭の光熱費を削減することが可能です！各自治体での補助金制度もございます。無限のエコエネルギーを実感してみませんか？

営業:石井



- ・新築工事・増改築工事
- ・内装工事(壁紙貼替他)
- ・屋根・外壁塗装工事
- ・リノベーション(マンション、戸建)
- ・耐震工事
- ・太陽光発電



住まいコンシェル ライファ南柏

柏市今谷上町45-12

TEL:04-7176-6318 FAX:04-7174-3672

ホームページ www.yuyama-const.co.jp

E-mail lifa-mk@yuyama-const.co.jp

営業時間 9:00~18:00(日曜、祝日定休)

