

こんにちは、住まいコンシェルライフア南柏です。  
いつも『ライフア通信』をお読みいただきましてありがとうございます。  
いよいよ春到来ですね。この時期になりますといつもこの話になりますが  
花粉症でマスクやメガネをしている方を多く見かけます。  
今年の花粉飛散量は例年の3~7倍だそうです...花粉症の方は早めの対策を!!



だんだんと暖かくなり気持ち明るくなってきますね♪  
これから皆様の快適な暮らしのお手伝い出来る様スタッフ一同  
努力してまいります。

スタッフ一同お待ちしております!

ライフア南柏 店長 河面 正太郎

## 。。☆。。 イベント・催し物 。。☆。。

「**きて!みて!リフォームフェア!**」  
日時：**平成25年3月2日(土)/3日(日)**  
**10:00~17:00**  
場所：**住まいコンシェル ライファ南柏店**

～イベント紹介～

- ☆大手住設メーカーの協賛!
- ☆掘り出し物アウトレットコーナー!
- ☆住宅のお悩み解決&耳より情報!
- ☆豪華景品が当たる抽選会!!
- ☆ポップコーン・ドリンクコーナー!

★日替わりイベント★

3月2日(土)限定

☆手作りフォトフレーム(各15個限定)

3月3日(日)限定

☆移動動物園・シューカラット作り・雑折り紙作り

2日(日)限定 フォトフレーム作り



※移動動物園はAM10:00~PM15:00迄

3日(日)限定 ふれあい移動動物園・シューカラット・雑折り紙

※詳しくは同封チラシにて



### 《おはぎの豆知識》

## もち米を 簡単おはぎ 使わない

あまったご飯と白玉粉を混ぜてつくる  
ミニサイズのおはぎ風スイーツです。

- ① ビニール袋に白玉粉と塩を入れ、水を何回かに分けて入れながらよくこねる。
- ② 半分つぶしたご飯を①に入れ、全体がよくなじむように混ぜる。
- ③ 生地を8等分にして丸め、皿に並べてラップをする。
- ④ ③を500Wのレンジで約3分半加熱する。
- ⑤ 粗熱が取れたら、あんこやきなこをまぶしてでき上がり。



#### ▶材料(8個分)

ご飯	100g
白玉粉	100g
塩 軽くひとつまみ	
水	100g

市販のあんこや  
きなこ お好みで

「ぼたもち(牡丹餅)」と「おはぎ(御萩)」の関係については諸説あります。春のものを「ぼたもち」秋のものを「おはぎ」とする説。もち米を主とするものが「ぼたもち」、うるち米を主とするものが「おはぎ」であるとする説。小豆餡を用いたものが「ぼたもち」、きな粉を用いたものが「おはぎ」であるとする説などなど。  
東京では、春秋ともに「おはぎ」と呼んでいたという話もあります。かつて砂糖が貴重品であった時代には、塩餡が用いられていました。  
そういえば、ことわざにも「ぼたもち」という言葉が出てきますね。調べれば調べるほど、呼称に対し色々ですが、「美味しい!」に変わりはないです!!  
昔、おばあちゃんが作ってくれた「おはぎ」は、絶品でした。餡子が均等についていて大きい!  
子供の頃の懐かしい思い出です。

。。☆。。 当社おススメのエコカラットと施工例 。。☆。。

### エコカラット 3つのチカラ

「調湿」「ニオイ吸着」「VOC吸着」の3つの働きをゼロエネルギーで実現します。

#### 快適な“調湿力”

室内の湿度が高くなると湿気を吸収、湿度が低くなると湿気を放出。梅雨のジメジメ、冬の過乾燥や結露を軽減します。



□ 調湿力

#### 驚きの“ニオイ吸着力”

ペット臭、タバコ臭、トイレ臭、生ゴミの腐敗臭など生活臭の原因物質を吸着し、悪臭を軽減します。



□ ニオイ吸着力

#### 安心な“VOC吸着力”

シックハウス症候群の原因とされるホルムアルデヒドやトルエンなどのVOC（揮発性有機化合物）をキャッチし、空気をキレイにします。



□ VOC吸着力

#### ★推奨施工面積

リビング	12畳 (19.4㎡程度)	8~10㎡
寝室	8畳 (13.0㎡程度)	5~7㎡
	6畳 (9.7㎡程度)	4~5㎡
洗面所	3畳 (4.9㎡程度)	3~4㎡
トイレ	1畳 (1.6㎡程度)	2~3㎡



### 空間別活用ポイント



プレシャスマザイク ハールマス



プレシャスマザイク カッセ

グラナス ルドラ



寝室  
for Bedroom

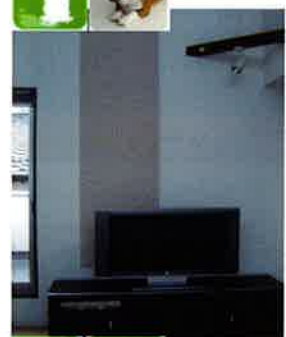
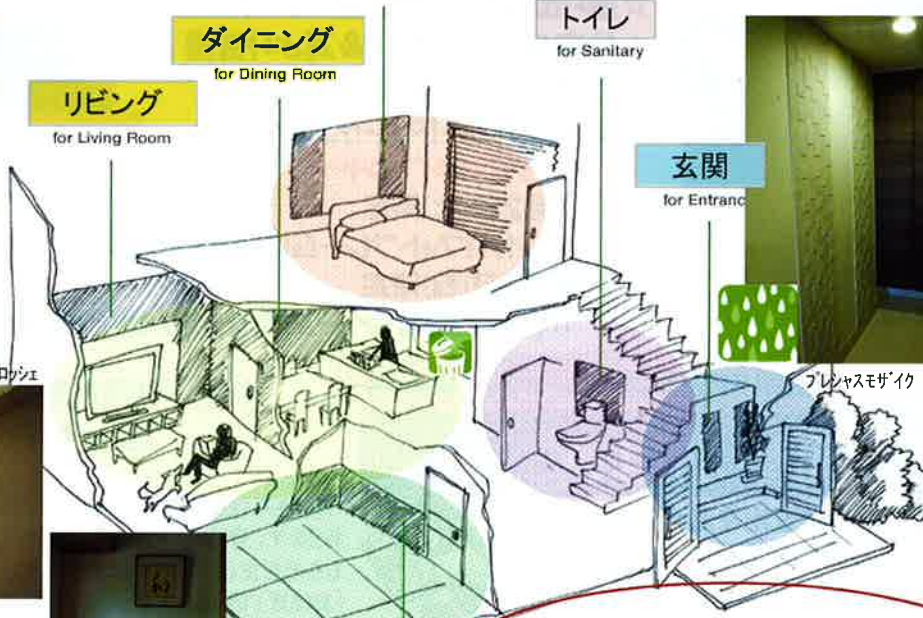


ダイニング  
for Dining Room

トイレ  
for Sanitary

リビング  
for Living Room

玄関  
for Entrance



プレシャスマザイク ロッゼ

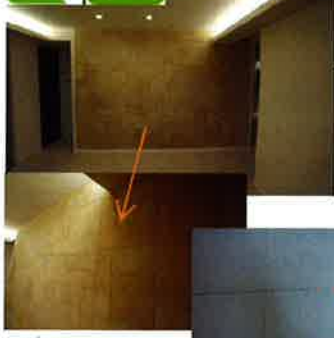


プレシャスマザイク ヘトラスクエア



和室  
for Japanese Room

アイデア次第で住まいをもっと快適に。エコカラットは様々な場所でその効果を発揮します。



ストーン

シンプル フラット・リブ

- ・新築工事・増・改築工事
- ・内装工事(壁紙貼替他)
- ・屋根・外壁塗装工事
- ・リノベーション(マンション、戸建)
- ・耐震工事
- ・太陽光発電



### 住まいコンシェル ライファ南柏

柏市今谷上町45-12  
TEL:04-7176-6318 FAX:04-7174-3672  
ホームページ [www.yuyama-const.co.jp](http://www.yuyama-const.co.jp)  
E-mail [lifa-mk@yuyama-const.co.jp](mailto:lifa-mk@yuyama-const.co.jp)  
営業時間 9:00~18:00 (日曜、祝日定休)

