

こんにちは、住まいコンシェルライフア南柏です。

先月の弊社リフォームイベント開催に伴い、多くの皆様のご来場頂きまして無事に
終える事が出来ました。
この場をお借りしまして、厚く御礼申し上げます。



さて、今年のG. W(ゴールデン・ウィーク)は前半・後半と別れてしまいましたか
どう過ごされましたか？



我が家では、今年の2月に長男を授かりましたが、まだまだ遠出をする状況ではなく
実家の両親に孫の顔を見せに出掛けて来ました。甥や姪も一緒に集まり、久しぶりに
にぎやかに過ごす事が出来ました。

今年も早1/4が終わりましたが、この休日でエネルギーを充填して気持ちを新たに日々
皆様のお力になれる様に頑張っていきたいと思います。

住まいコンシェル ライファ南柏 店長 河面 正太郎

。。☆。。 御来店ありがとうございました 。。☆。。



「きて！みて！リフォームフェア！」

平成25年3月2日(土)/3日(日)

ご来店ありがとうございました！
素敵な出会いと素敵な笑顔に囲まれて
素晴らしいフェアを開催する事が出来ました。
スタッフ一同お礼申し上げます☆



きて！みて！リフォームフェア！

当選番号！

特等 (2名様)

・1126 ・1160

1等 (3名様)

・1116 ・1137 ・1163

2等 (30名様)

・1114 ・1115 ・1118 ・1124 ・1125 ・1127
 ・1128 ・1129 ・1132 ・1133 ・1134 ・1136
 ・1139 ・1140 ・1142 ・1143 ・1157 ・1158
 ・1161 ・1166 ・1169 ・1173 ・1176 ・1177
 ・1178 ・1179 ・1180 ・1181 ・1183 ・1184

大変お待たせいたしました。

「きて！みて！リフォームフェア」でお配りしました
お手持ちの番号をご確認ください。

※ 特等、1等当選のお客様は配送で。

2等当選のお客様は各営業担当が御自宅までお届けいたします。



。。☆。。 当社おススメのエコ窓改修と施工例 。。☆。。

エコ窓とは？

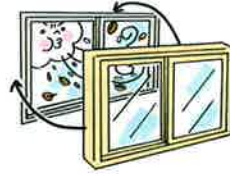
高い断熱・遮熱性能で窓からの熱の出入りを防ぎ、室内を快適に保つとともに冷暖房効率を大幅にアップさせ、冷暖房によって発生するCO2排出量も削減する環境に優しい窓です。

樹脂製内窓.....
樹脂の熱伝導率はアルミに比べて約1/1000。外気の温度に左右されにくく、断熱効果、防露効果を発揮します。



.....生まれる空気層
エコ窓を取り付けることで、既存の窓との間に空気層が生まれます。これが壁の役割となり、断熱効果や防音効果を生み出します。

エコ窓を取り付けることで「窓」の遮熱性がアップ。冷暖房費が節約でき、快適で環境にもやさしい住まいが誕生します。



＋断熱効果をプラス

省エネ効果が大幅にアップ！

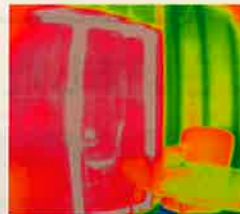
＋キレイをプラス

ホコリを寄せ付けず、マット仕上げで高級感アップ！

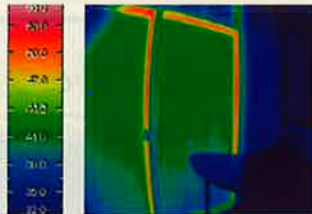
＋あつという間にプラス

かんたんリフォームで快適空間に早変わり

■夏季における窓の室内側表面温度の比較(イメージ熱画像)
(トステム社内試験：試験ボックスを室内と想定し、サッシ屋外側表面温度が70℃になるように人工的熱線照射100分間加えた試験結果。)



取付け前 外窓のみ
単板ガラス3mm



取付け後 外窓+内窓
単板ガラス3mm+
遮熱断熱型Low-E複層ガラス

エコ窓 遮熱タイプを使うと直射熱を遮り、室内温度の上昇を抑えます

＋防音効果をプラス

遮音性アップで、静かな住環境づくり

＋結露軽減をプラス

結露を抑えて、すっきり快適に

＋遮熱効果をプラス

遮熱タイプなら、強い照射しや紫外線を大幅カット

☆ 当社「エコ窓」施工例 ☆



出窓にもエコ窓

出窓は建物の外に飛び出ているので、実は通常の窓よりも寒いのです。室内との温度差もあり結露しやすくなる場所と言えます。出窓のエコ窓はとてもおススメです！

和室にも 和紙調ガラスに組子を合わせれば、和の雰囲気もぴったり
寝室にも 断熱効果と防音効果で室温調整がしやすく音の気にならない快適空間に。
浴室にも お風呂にも快適をプラス。浴室を快適空間にグレードアップ！！
マンションにも サッシ内側に取付で結露防止にもおすすめ。



紙貼り障子の代わりにエコ窓

よく和室、アルミサッシの内側に木製建具の荒間障子が入っているケースがあります。その様な場合でも当社おススメのエコ窓であれば、見た目を変えずに設置する事が可能です。和紙調ガラスなどバリエーションも豊富です♪

参考金額

—透明ガラス単板仕様の場合—
掃き出し 5～6万円(材共)
腰窓 4～5万円(材共)
※仕様により金額が変わりますのでお気軽にお問い合わせください。

※柏市では「エコ窓」取付で補助金が出ます。まずは弊社にお問い合わせください。

- ・新築工事・増.改築工事
- ・内装工事(壁紙貼替他)
- ・屋根.外壁塗装工事
- ・リノベーション(マンション.戸建)
- ・耐震工事
- ・太陽光発電



住まいコンシェル ライファ南柏

柏市今谷上町45-12
TEL:04-7176-6318 FAX:04-7174-3672
ホームページ www.yuyama-const.co.jp
E-mail lifa-mk@yuyama-const.co.jp
営業時間 9:00～18:00 (日曜,祝日定休)

